

Prozessautomation in Zeiten von schmalen Budgets  
und wandelnden Anforderungen:

## Aufenthalts und Arbeitsbewilligung im Kanton Zug



**Marvin Behrendt – aforms2web**

marvin.behrendt@aforms2web.com

**Christian Bauer – dox42**

Christian.bauer@dox42.com



- ▶ EGOV360 Philosophie
- ▶ Ausgangssituation
- ▶ Elektronische Formularmappe
- ▶ Businessprozess und Herausforderungen
- ▶ Lösung
- ▶ Kundenfeedback und Lessons learned





Eintragdatum	Eintragsnummer	Name	Registriert	SF
07.06.2012 14:03:00	WFS-0-63-020001	Beschaffungsplan für Bauarbeiten: Reparaturen, Sanieren und Fällungen (PWA_BEARB)		
07.06.2012 14:03:02	WFS-0-63-020002	Beschaffungsplan für die Fällarbeiten (PWA_BEARB)		
07.07.2012 14:40:00	WFS-0-63-020070	Personenbogen (PWA_PSO)		
08.07.2012 11:57:41	WFS-0-63-020076	Personenbogen (PWA_PSO_Aktuell)		
08.07.2012 14:30:00	WFS-0-63-020076	Personenbogen (PWA_PSO_Aktuell)		



Kunde



Verwaltung

~~X~~ PrimeSign

Einfach einfacher.



dox42<sup>®</sup>  
automate your documents  
integrate your data





# Kanton Zug





## Kanton Zug

- ▶ Prozess Aufenthalts und Arbeitsbewilligung im Amt für Wirtschaft und Arbeit
- ▶ Elektronische Formularmappe im Einsatz
- ▶ Intern: Manuelle Bearbeitung durch drei Personen
- ▶ Zahlreiche Beilagen/Dokumente
- ▶ Schnittstellen zu Bundesverwaltung und anderen Amtsstellen



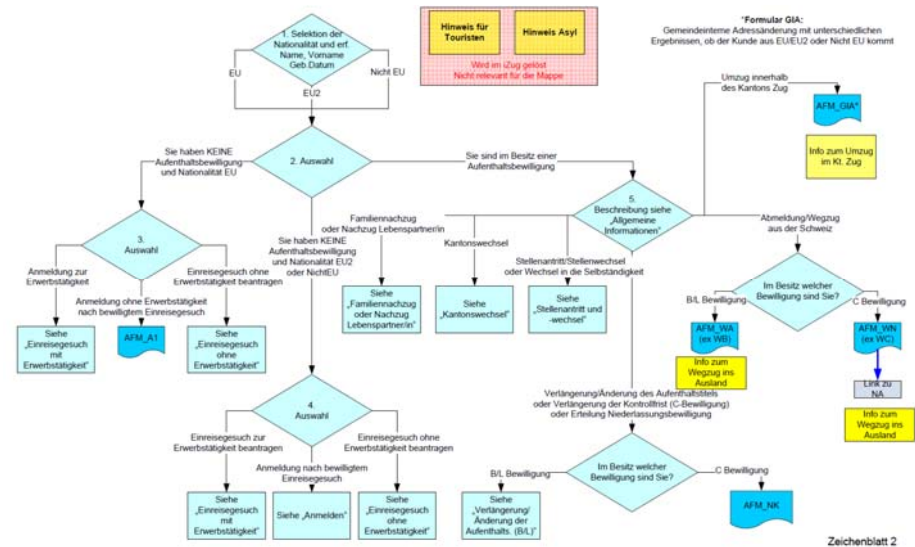
# Formularmappe Überblick

## Kundenführung (Wegleitung)

- Fragen/Entscheide versus mögliche Formulare

## Online-Formulare und Druckformulare (de/en)

- Generieren aus gemeinsamer Definition



**Anmeldeformular**

Bitte beachten Sie: \* Feld muss ausgefüllt sein | Hinweise zum Verfahren / Formular | Fehlerhinweis

**Angaben zum Zuzug in den Kanton Zug**

Zuzugsdatum (tt.mm.jjjj)

Zugzug von: Ort \*  Land \* Bitte auswählen...

Ausland/Kanton  Bitte auswählen...

**Angaben zum aktuellen Arbeitgeber bzw. Name der Schule**

Name der Firma/Organisation \*

Strasse \*  Hausnummer

Postfach

PLZ \*  Ort \*

**Kontaktperson des aktuellen Arbeitgebers bzw. Name der Schule**

Name \*  Vorname \*

Telefonnummer 1 \*  Telefonnummer 2

E-Mail-Adresse  Fax

AFM\_A1 Seite 1 von 6



**A1 - Anmeldeformular für EU-/EFTA-Staatsangehörige (Pro Person ein vollständiges Formular)**

**Angaben zum Zuzug in den Kanton Zug**

Zuzugsdatum (tt.mm.jjjj) \*

Zugzug von: Ort \*  Land \*

Ausland/Kanton

**Angaben zum aktuellen Arbeitgeber bzw. Name der Schule**

Name der Firma/Organisation \*

Strasse \*  Hausnummer

Postfach

PLZ \*  Ort \*

**Kontaktperson des aktuellen Arbeitgebers bzw. Name der Schule**

Name \*  Vorname \*

Telefonnummer 1 \*  Telefonnummer 2

E-Mail-Adresse  Fax

**Angaben zum Arbeitsvertrag**

Arbeitsvertrag \*  unbefristet  befristet

Befristet bis (tt.mm.jjjj)

- 33 Formulare
  - 2 Wegleitungen
  - Deutsch & Englisch
  - Online & Papier
- 33\*2\*2=**  
**134 Dokumente**

# Formularmappe 1/7

**Kanton Zug**

**Einreise/Aufenthalt**  
Amt für Migration

**Willkommen**

**Willkommen in der Anwendung AUFENTHALTS- UND ARBEITSBEWILLIGUNGEN**

**Öffnen**

**Speichern**

**Senden an**

Stammdaten (verpflichtend)

Formulare (gesperrt)

Sprache: Deutsch

**Starten**

**Öffnen**  
Bereits gespeicherte Informationen öffnen und weiter verwenden.

**Speichern**  
Bereits erfasste Informationen lokal speichern.

**Senden an**  
Bereits erfasste Informationen jemandem zusenden.

**Zurücksetzen**  
Die erfassten Informationen löschen.

**Stammdaten**  
Die Stammdaten ermöglichen es, Ihnen eine präzise Zusammenstellung der notwendigen Formulare bereit zu stellen. Die Stammdaten werden automatisch in die Formulare übertragen.

**Formulare**  
Hier werden die nötigen Einzelformulare für Ihr Geschäft automatisch zusammengestellt. Sie können diese Formulare erst ausfüllen, wenn die Stammdaten vollständig aufgenommen sind.

**Informationen**  
Antragstellende Person ist in der Regel die Ausländerin oder der Ausländer (Neueinreise mit oder ohne Erwerbstätigkeit oder Verlängerung / Mutation der bestehenden Bewilligung). Bei Nachzug von Familienmitgliedern oder der Lebenspartnerin / des Lebenspartners gilt als antragstellende Person, die Ausländerin, der Ausländer oder CH-Bürgerin/Bürger mit Wohnsitz im Kanton Zug.

Amt für Migration \* Aabachstrasse 1, 6301 Zug \* Tel. +41 41 728 50 50 \* Fax +41 41 728 50 69

<http://www.zug.ch/behoerden/sicherheitsdirektion/amt-fur-migration/einreise-aufenthalt/aufenthalts-und-arbeitsbewilligungen>

# Formularmappe 2/7

**Kanton Zug**

- Willkommen
- Öffnen
- Speichern
- Senden an

---

- Stammdaten**  
(verpflichtend)
- Angaben zur ausl. Person
- Aufenthaltsbewilligung
- Angaben zur Bewilligung
- Abschluss
- Formulare**  
(gesperrt)

## Einreise/Aufenthalt

Amt für Migration

**Stammdaten**

Bitte beachten Sie

\* Feld muss ausgefüllt sein    Hinweise zum Verfahren / Formular    Fehlerhinweis

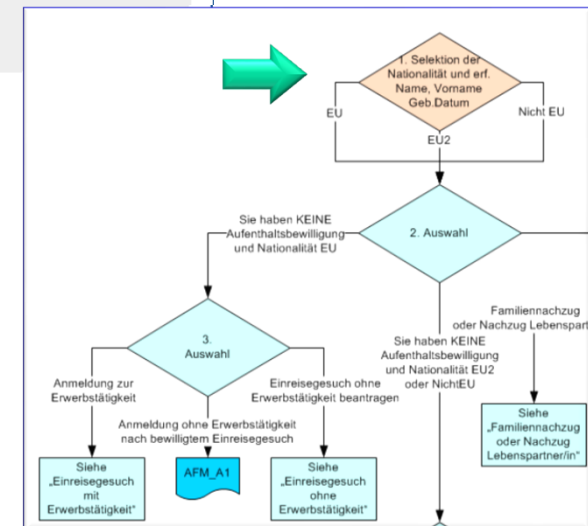
**Angaben zur Antragstellerin / zum Antragsteller**

Name \*       Vornamen \*

Geburtsdatum \*   
(tt.mm.jjjj)

Staatsangehörigkeit \*

Amt für Migration \* Aabachstrasse 1, 6301 Zug \* Tel. +41 41 728 50 50 \* Fax +41 41 728 50 69



<http://www.zug.ch/behoerden/sicherheitsdirektion/amt-fur-migration/einreise-aufenthalt/aufenthalts-und-arbeitsbewilligungen>



# Formularmappe 3/7

**Kanton Zug**

**Einreise/Aufenthalt**  
Amt für Migration

**Stammdaten**

Bitte beachten Sie \* Feld muss ausgefüllt sein Hinweise zum Verfahren / Formular Fehlerhinweis

**Aufenthaltsbewilligung**

Sie haben KEINE Aufenthaltsbewilligung  
 Sie sind im Besitz einer Aufenthaltsbewilligung

Zurück Weiter

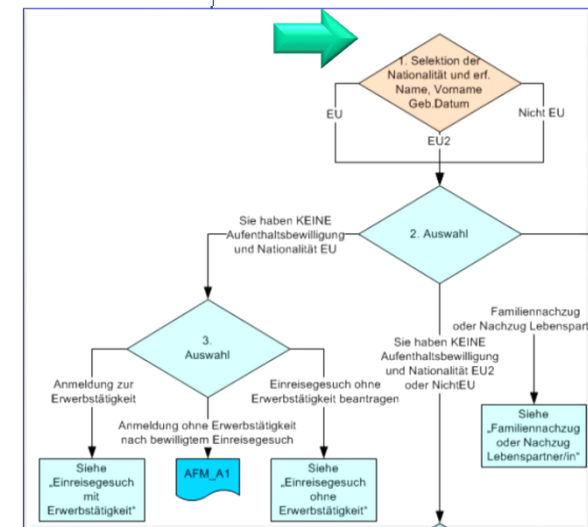
WL

**Stammdaten** (verpflichtend)

- Angaben zur ausl. Person
- Aufenthaltsbewilligung
- Angaben zur Bewilligung
- Abschluss

**Formulare** (gesperrt)

Amt für Migration \* Aabachstrasse 1, 6301 Zug \* Tel. +41 41 728 50 50 \* Fax +41 41 728 50 69



<http://www.zug.ch/behoerden/sicherheitsdirektion/amt-fur-migration/einreise-aufenthalt/aufenthalts-und-arbeitsbewilligungen>

# Formularmappe 4/7

**Kanton Zug**

**Einreise/Aufenthalt**  
Amt für Migration

**Stammdaten**

Bitte beachten Sie \* Feld muss ausgefüllt sein Hinweise zum Verfahren / Formular Fehlerhinweis

**Aufenthaltszweck**

Anmeldung zur Erwerbstätigkeit  
 Einreisegesuch ohne Erwerbstätigkeit beantragen  
 Anmeldung ohne Erwerbstätigkeit nach bewilligtem Einreisegesuch

Zurück Weiter

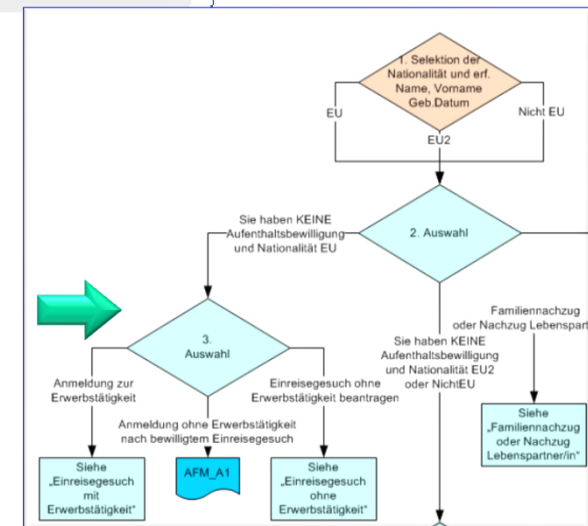
WL

**Stammdaten** (verpflichtend)

- Angaben zur ausl. Person
- Aufenthaltsbewilligung
- Aufenthaltszweck
- Abschluss

**Formulare** (gesperrt)

Amt für Migration \* Aabachstrasse 1, 6301 Zug \* Tel. +41 41 728 50 50 \* Fax +41 41 728 50 69



<http://www.zug.ch/behoerden/sicherheitsdirektion/amt-fur-migration/einreise-aufenthalt/aufenthalts-und-arbeitsbewilligungen>

# Formularmappe 5/7

**Kanton Zug**

- Willkommen
- Daten laden
- Daten
- Senden an

---

**Formulare**  
(verpflichtend)

**Anträge**  
(aktiv)

- Informationen und Link: Meldeverfahren
- Anmeldeformular A1  
(leer oder unvollständig)
- Au-Pair AP1  
(leer oder unvollständig)
- Dienstleister über 90 Tage D1  
(leer oder unvollständig)
- Grenzgänger G1  
(leer oder unvollständig)
- Kurzaufenthaltsbewilligung bis 4 Mt. oder max. 120 Tage K1  
(leer oder unvollständig)
- Selbständige

## Einreise/Aufenthalt

Amt für Migration  
Version: 0.98 [08.08.2012]

### Meldepflicht

Angehörige aus den EU-25-Mitgliedstaaten benötigen für einen Aufenthalt **bis zu drei Monaten** als Arbeitnehmer **keine** ausländerrechtliche Bewilligung mehr. Ebenso können selbstständige Dienstleistungserbringer und entsandte Arbeitnehmer (Nicht-EU/EFTA Staatsangehörige müssen mindestens 12 Monate auf dem regulären EU/EFTA Arbeitsmarkt zugelassen gewesen sein) während insgesamt **90 Arbeitstagen pro Firma im Kalenderjahr** in der Schweiz **bewilligungsfrei** eine grenzüberschreitende Dienstleistung erbringen. Für diese Personengruppen wurde eine einfache, **vorgängige Meldepflicht** (elektronisches Meldeverfahren) eingeführt, wenn eine Tätigkeit länger als 8 Tage jedoch nicht länger als 90 Tage pro Firma dauert. Diese Meldepflicht muss grundsätzlich erfüllt werden.

**AUSNAHME:** Für Arbeitstätigkeiten im **Bauhaupt- und Baunebengewerbe, Gastgewerbe, Reinigungsdiensten und in Überwachungs- und Sicherheitsdiensten** besteht die **Meldepflicht** unabhängig von der Dauer des **ersten Tag** an. Die gleiche Regelung gilt für **Handelsreisende**.

Die Meldeformulare sowie weitere Hinweise können unter [http://www.bfm.admin.ch/bfm/de/home/themen/fza\\_schweiz-eu-efta/meldeverfahren.html](http://www.bfm.admin.ch/bfm/de/home/themen/fza_schweiz-eu-efta/meldeverfahren.html) bezogen werden.

Die Meldung hat über die **kostenlose Online-Registrierung** im Internet zu erfolgen. Eine Meldung per Post ist ausgeschlossen.

### Bewilligungspflicht

Für Angehörige aus den EU-25-Mitgliedstaaten bleiben **Aufenthalte über drei Monate** als Arbeitnehmer **90 Arbeitstage pro Firma** als Dienstleistungserbringer und entsandte Arbeitnehmer weiterhin **bewilligungspflichtig**.

Steht von Anfang an fest oder ist damit zu rechnen, dass ein Arbeitseinsatz in der Schweiz von entsandten Arbeitnehmern länger als insgesamt 90 Arbeitstage pro Firma dauern wird oder sollte während des Einsatzes festgestellt werden, dass die 90 Arbeitstage des Meldeverfahrens für den bereits begonnenen Arbeitseinsatz der Firma **nicht ausreichen**, muss ein **kontingentierte Kurzaufenthaltsbewilligung** pro Person für die Dauer des Arbeitseinsatzes erteilt werden (D1). Die arbeitsmarktlichen Bedingungen müssen erfüllt sein (Inländervorrang, Lohn- und Arbeitsbedingungen). Ein solches Gesuch ist **15 Arbeitstage vor Ablauf** der durch das Meldeverfahren abgedeckten Einsatzdauer einzureichen. Nur so kann ein reibungsloser Übergang gewährleistet werden. Die Bewilligung besteht **kein** Anspruch auf Bewilligungserteilung. Die Erwerbstätigkeit darf **erst aufgenommen oder** beantragt werden, wenn die **Bewilligung erteilt** wurde. Bei Arbeitsaufnahme oder Fortsetzung der Arbeit ohne Bewilligung besteht ein **Strafverfahren** gegen den ausländischen Entsendebetrieb sowie gegen die entsandten Personen.

**Strafverfahren** von Dienstleistungsempfängern

```

graph TD
    Start([1. Selektion der Nationalität und erf. Name, Vorname, Geb. Datum]) --> EU{EU}
    Start --> EU2{EU2}
    Start --> NichtEU{Nicht EU}
    
    EU --> Auswahl2{2. Auswahl}
    EU2 --> Auswahl2
    NichtEU --> Auswahl2
    
    Auswahl2 -- "Sie haben KEINE Aufenthaltsbewilligung und Nationalität EU" --> Auswahl3{3. Auswahl}
    
    Auswahl2 -- "Familiennachzug oder Nachzug Lebenspartner" --> Familiennachzug[„Siehe „Familiennachzug oder Nachzug Lebenspartner/in““]
    
    Auswahl3 -- "Anmeldung zur Erwerbstätigkeit" --> Erwerbstätigkeit[„Einreisegesuch mit Erwerbstätigkeit“]
    Auswahl3 -- "Anmeldung ohne Erwerbstätigkeit nach bewilligtem Einreisegesuch" --> AFM_A1[AFM_A1]
    Auswahl3 -- "Einreisegesuch ohne Erwerbstätigkeit beantragen" --> Einreisegesuch[„Einreisegesuch ohne Erwerbstätigkeit“]
    
    Familiennachzug --> End(( ))
    Erwerbstätigkeit --> End
    AFM_A1 --> End
    Einreisegesuch --> End
  
```

<http://www.zug.ch/behoerden/sicherheitsdirektion/amt-fur-migration/einreise-aufenthalt/aufenthalts-und-arbeitsbewilligungen>

# Formularmappe 6/7

**Kanton Zug**

- Willkommen
- Öffnen
- Speichern
- Senden an

---

- Stammdaten (verpflichtend)
- Formulare** (aktiv)
  - Informationen und Link: Meldeverfahren
  - Anmeldeformular A1** (leer oder unvollständig)
    - Arbeitgeber
    - Antragstellerin/Antragssteller
    - Familienmitglieder
    - Lebenspartnerin/Lebenspartner
    - Personen im gleichen Haushalt
    - Beilagen
    - Kontrollseite
    - Abschlussseite
  - Au-Pair AP1 (leer oder unvollständig)
  - Dienstleister über 90 Tage D1 (leer oder unvollständig)
  - Grenzgänger G1

## Einreise/Aufenthalt

Amt für Migration  
Version: 0.98 [08.08.2012]

### Anmeldeformular

Bitte beachten Sie \* Feld muss ausgefüllt sein i Hinweise zum Verfahren / Formular ! Fehlerhinweis

#### Angaben zum Zuzug in den Kanton Zug

Zuzugsdatum \*  (tt.mm.jjjj)

Zuzug von: Ort \*  Land \*

Ausland/Kanton

#### Angaben zum aktuellen Arbeitgeber bzw. Name der Schule

Name der \*

Firma/Organisation  Hausnummer

Strasse \*

Postfach  Ort \*

PLZ \*

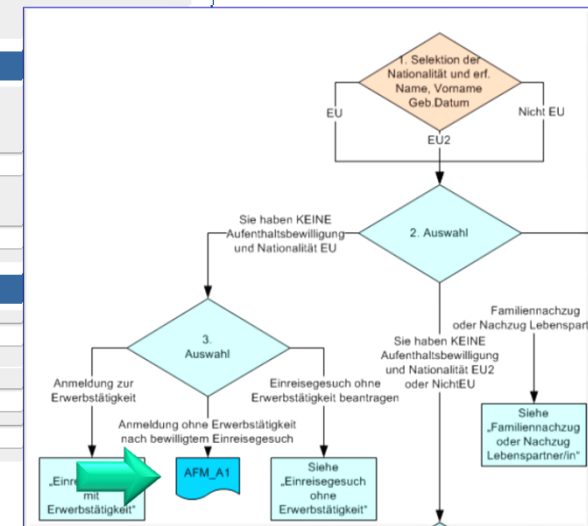
#### Kontaktperson des aktuellen Arbeitgebers bzw. Name der Schule

Name \*  Vornamen \*

Telefonnummer 1 \*  Telefonnummer 2

E-Mail-Adresse  Fax

AFM\_A1



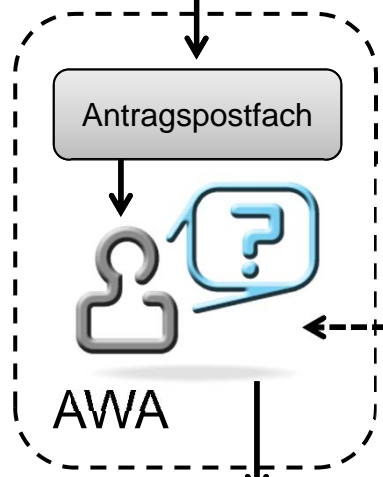
<http://www.zug.ch/behoerden/sicherheitsdirektion/amt-fur-migration/einreise-aufenthalt/aufenthalts-und-arbeitsbewilligungen>



# Formularmappe 7/7



duales  
Senden



Ausblick

**Hinweis**  
Sämtliche mit dem Gesuch einreichende Dokumente sind in der Amtssprache des Kantons Zug einzureichen. Die Dokumente werden ausschließlich in der Amtssprache eingesehen.

**Ort und Datum**  
Dieses Formular ist ein Amt für Migration  
Aabachstrasse 1  
Postfach 857  
6301 Zug

**Unsere Schalteröffnungszeiten**  
• Montag: 08:30 - 11:45  
• Dienstag - Freitag: 08:30 - 12:00  
• Vor Feiertagen jeweils

**Ergebnis**  
Der Ausländerausweis wird...

**Angaben zu Krankenkasse**  
Kurzinformationen für Zuzü unter:  
www.zug.ch/behorden/ge...  
Informationen zum Führer:  
www.zug.ch/behorden/sic...

**Unterlagen**  
• Kopie gültiger Reisepass  
• Kopie Geburtschein (inkl. Kopie unterzeichneter Art  
• Zuzicherung der Aufenthalt  
• 2 aktuelle Passfotos ab v  
• Fragebogen: "Krankenv  
• Kopie Mietvertrag einer b  
• Bei Untermiete/Wohngem  
**Eigentümers**  
• Schulbestätigungen für sc  
• Sorgerechtsnachweis der

**Erforderliche Unterlagen**  
• Kopie gültiger heimatische  
• 2 aktuelle Passfotos ab v  
• Original Ausländerauswe  
• Kopie Mietvertrag einer b  
• Bei Untermiete/Wohngem  
**Eigentümers**  
• Schulbestätigungen für K

**Erforderliche Unterlagen**  
• Kopie gültiger heimatische  
• 2 aktuelle Passfotos ab v  
• Kopie Mietvertrag einer b  
• Bei Untermiete/Wohngem  
**Eigentümers**  
• Original Ausländerauswe  
• Schulbestätigungen für K

**Weitere wichtige Informat**  
Dieses Formular ist zusam  
Schweiz per Post an folge

Amt für Migration  
Aabachstrasse 1  
Postfach 857  
6301 Zug

Bitte beachten Sie, dass be  
können.

Ich habe die Hinweise verstanden

**Arbeitsvertrag**  
 unbefristet  
 befristet

**Angaben zur Antragstell**  
Name \*  
Mustermann  
Geburtsdatum (tt.mm.jjjj) \*  
01.01.1981  
Staatsangehörigkeit \*  
Österreich  
Geburtsort \*  
Wien  
Zivilstand \*  
ledig  
Datum der letzten Zivilstandsänderung  
Anzahl Kinder unter 18 Jahren in  
0  
Pass/D-Karte/Reiseausweis gültig  
01.01.2017  
Nachname der Mutter \*  
Maria  
Name der Mutter \*  
Mustermann  
Name des Vaters \*  
Mustermann

**Angaben zur Wohnadres**  
Strasse \*  
Mustergrasse  
PLZ \*  
6301

**Angaben zum Familienn**  
Nachzug Ehepartner? \*  
Nein  
Nachzug Lebenspartner? \*  
Nein  
Nachzug Kinder? \*  
Nein

**Angaben zum im gleichen**  
Name

**Kanton Zug**  
**Empfänger**  
Amt für Migration  
Aabachstrasse 1  
Postfach 857  
6301 Zug  
Pflichtfelder sind mit \* gekennzeichnet.

**A1 - Anmeldeformular für EU-/EFTA-Staatsangehörige (Pro Person ein vollständiges Formular)**

**Eingangsbestätigung**  
Eingangsnummer  
AFS-1069-13285-190220  
Datum, Uhrzeit  
20.02.2013 um 16:39:04 Uhr

**Angaben zum Zuzug in den Kanton Zug**  
Zuzugsdatum (tt.mm.jjjj) \*  
01.01.2013  
Zuzug von: Ort \*  
Wien  
Land \*  
Österreich  
Ausland/Kanton  
Zuzug vom Ausland

**Angaben zum aktuellen Arbeitgeber bzw. Name der Schule**  
Name der Firma/Organisation \*  
Musterbetrieb  
Strasse \*  
Mustergrasse  
Hausnummer  
1  
Postfach  
PLZ \*  
1030  
Ort \*  
Wien

**Kontaktperson des aktuellen Arbeitgebers bzw. Name der Schule**  
Name \*  
Vordenker  
Vorname \*  
Franz  
Telefonnummer 1 \*  
12345678  
Telefonnummer 2  
E-Mail-Adresse  
Fax

**Angaben zum Arbeitsvertrag**

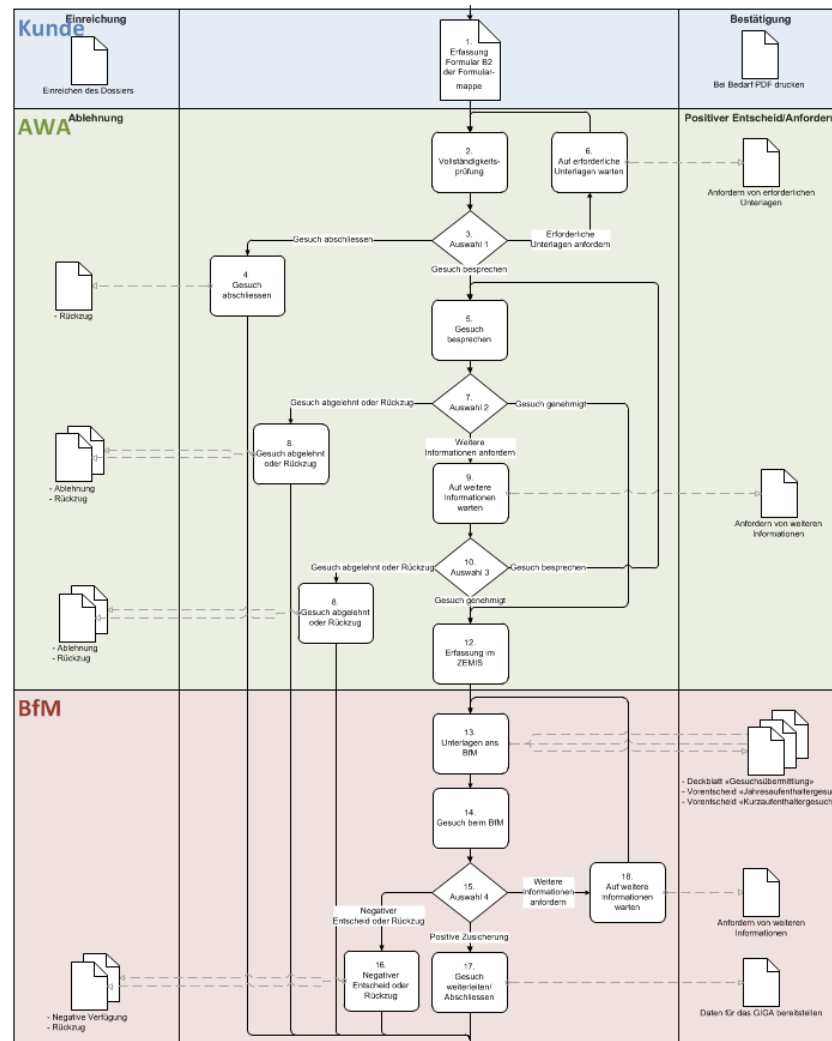
AFM\_A1  
Seite 1 von 4

AFM\_A1  
Seite 2 von 4

AFM\_A1  
Seite 3 von 4

AFM\_A1  
Seite 4 von 4

# Prozess Aufenthalts- und Arbeitsbewilligung



- ▶ Formularmappe
- ▶ Interner Prozess des Amts für Wirtschaft und Arbeit (AWA)
- ▶ Interne Entscheidungen
- ▶ Zahlreiche Dokumente
- ▶ Interaktion mit Bundesamt f. Migration
- ▶ ZEMIS Dokument
- ▶ Weiter im Amt f. Migration

# Anforderungen

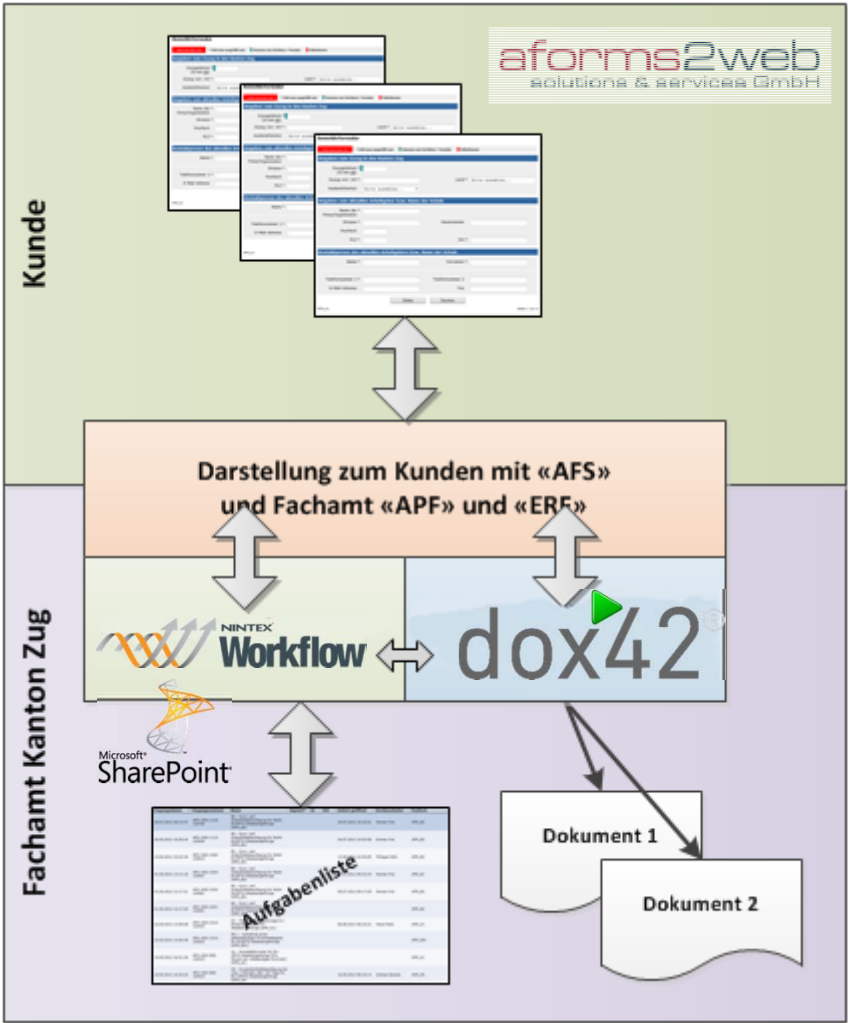
- ▶ Formularmappe inklusive Beilagen vollelektronisch einreichbar
- ▶ Internen Prozess nachvollziehbar abbilden
- ▶ Vertretung ermöglichen
- ▶ Dokumente und Mails automatisch generieren
- ▶ Unterlagen elektronisch nachfordern
- ▶ Export für weiteres Tool



- ▶ **Geringes Mengengerüst**  
Teure Software-Entwicklung lohnt nicht
- ▶ **Einsparungspotentiale realisieren**  
Z.B.: Ein Dokument 500 mal/Jahr per Copy/Paste erstellt = 500h!
- ▶ **Fehlerquellen eliminieren**  
Wer irrt sich NICHT bei Copy/Paste?
- ▶ **Kundenservice weiter verbessern**  
Schnelle Rückmeldung, Bearbeitungsstatus transparent machen
- ▶ **Prozess und Dokumente flexibel ändern**  
Aus aktuellem Anlass...
- ▶ **Technische Plattform auch für andere Prozess**



# Softwarebausteinset



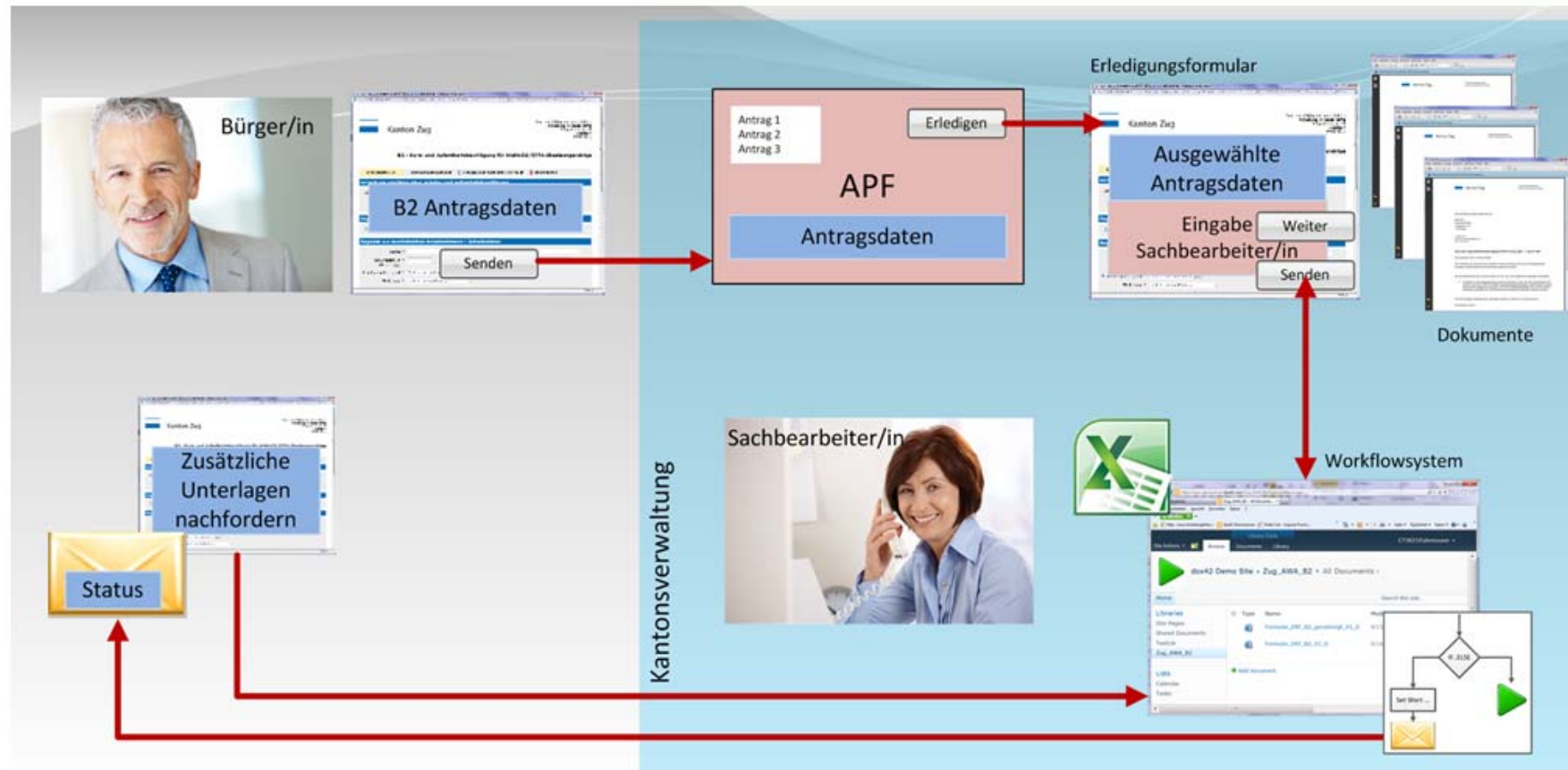
aforms2web  
solutions & services GmbH

dox42<sup>®</sup>  
automate your documents  
integrate your data

NINTEX  
Workflow

Microsoft  
SharePoint

# Systemübersicht



# Workflow Ordner

AWA\_B2\_Test - Alle Gesuche - Windows Internet Explorer

http://nindox.zg.ch/AWA\_B2\_Test/Forms/AllItems.aspx

Library Tools

Site Actions | Browse | Documents | Library | Christian Bauer

Kanton Zug Nindox > AWA\_B2\_Test > Alle Gesuche

Home Search this site...

AWA B2 Ordner	Name	AFS_ID	Eingangsdatum	Gesuchsart	Antragsteller	Strasse	HausNr	PLZ	Ort	Kurzzeichen	Sachbearbeiter/in	Arbeitnehmer/in
AWA_B2	<input type="checkbox"/> B2_ERF_AFS	AFS-1002-004743-130909	10.09.2013	Aufenthaltsbewilligung	MacMac	ddddd		6300	zug	utbe	Utiger Beat	Bond James
AWA_B2_Beilagen												
AWA_B2_ZEMIS_Docs												
Test												
AWA_B2_Test	<input type="checkbox"/> B2_ERF_AFS	AFS-1002-004742-130909	09.09.2013	Kurzaufenthaltsbewilligung	awe	qweqwe		qwee	qweqwe	FROM	Frei Roman	Muster Ambachli
Lists	<input type="checkbox"/> B2_ERF_AFS	AFS-1002-004650-130906	06.09.2013	Kurzaufenthaltsbewilligung	yxycxc	yxycxc		yxycxc	yxycxc	FROM	Frei Roman	Muster Roman
Calendar	<input type="checkbox"/> B2_ERF_AFS	AFS-1002-004545-130903	03.09.2013	Aufenthaltsbewilligung	training gmbh	xxxxx		6300		from	Frei Roman	Muster Pedro
Recycle Bin	<input type="checkbox"/> B2_ERF_AFS	AFS-1002-004513-130902	02.09.2013	Kurzaufenthaltsbewilligung	asdasd	asdasda		sdasd	sdasd	FROM		Muster Hanueli
All Site Content	<input type="checkbox"/> B2_ERF_AFS	AFS-1002-002359-130624	24.06.2013	Kurzaufenthaltsbewilligung	xxxxxx	xxxxxxxxxx		11111111	xxxxxx	from		
	<input type="checkbox"/> B2_ERF_AFS	AFS-1002-002207-130619	19.06.2013	Aufenthaltsbewilligung	MusterFirma AG	Aabachstrasse	1	6300	Zug	FROM		
	<input type="checkbox"/> B2_ERF_AFS	AFS-1002-002176-130618	18.06.2013	Kurzaufenthaltsbewilligung	MusterFirma AG	Aabachstrasse		6300	Zug	FROM	Frei Roman	Muster Peter
	<input type="checkbox"/> B2_ERF_AFS	AFS-1002-002026-130613	14.06.2013	Kurzaufenthaltsbewilligung	Siemens AG	uuu		6300	Zug	FROM	Frei Roman	Muster Hanspeter
	<input type="checkbox"/> B2_ERF_AFS	AFS-1002-001905-130422	23.04.2013	Aufenthaltsbewilligung	Trading	Bahnhofstrasse		6300	Zug	kail	Kälin Philippe	Musterpeter Hans
	<input type="checkbox"/> B2_ERF_AFS	AFS-1002-001905-130422	17.04.2013	Kurzaufenthaltsbewilligung	Muster Mirco	aeada		daee	aeada	FROM	Frei Roman	B2 mit grossen

> Im Browser oder in MS Excel  
> Einfachster Datenexport



# Steuerung der Dokumente

Nachfordern von Unterlagen

Mail automatisch versenden  
 PDF mit UnloadLink generieren

Eingangsteil

Wir beziehen uns auf das oben erwähnte Gesuch, welches Sie uns zur Stellungnahme bezüglich arbeitsmarktl. Beurteilung zugeschickt haben.

Für die Bearbeitung des Gesuchs bitten wir Sie, uns noch folgende Unterlagen zuzustellen:

Zemis

ZEMIS Dokument generieren und per Mail an Sachbearbeiter senden

Anzahl Monate Kurzaufenthalt: 36

Bedingung Aufenthaltsbewilligung: Interner Kaderttransfer

Erstmaliger Aufenthalt in der Schweiz  
 Art. 21 AuG: Vormang inländische Arbeitskräfte  
 Art. 22 AuG: übliche Lohn- und Arbeitsbedingungen  
 Art. 23 AuG: Persönliche Voraussetzungen  
 Art. 30 AuG: Abweichungen von den Zulassungsvoraussetzungen

Unterzeichner Abschluss

Kanton Zug

Volkswirtschaftsdirektion  
Amt für Wirtschaft und Arbeit

Wir beziehen uns auf das oben erwähnte Gesuch, welches Sie uns zur Stellungnahme bezüglich arbeitsmarktl. Beurteilung zugeschickt haben.

Für die Bearbeitung des Gesuchs bitten wir Sie, uns noch folgende Unterlagen zuzustellen:

- Schriftliche Schweizer und inländische Wohnhafte
- Kopie Arbeitsvertrag (unterzeichnet)
- Aktueller HA
- Aktueller, tabellarischer Lebenslauf
- Kopie des Fach- oder Hochschulabschlusses
- Kopie des gültigen Reisepasses

> Dokumenterstellung inklusive vorgegebener, aber änderbarer Texte steuern  
> Dokumente automatisch mit dox42 generieren



# Beilagen

Beilagen

Type	Name	Beilage	Beschreibung	AFSID
	AFS-1002-004743-130909_TEST_Petroplus_Yuvaraj_Beilage002	Andere	Test2	AFS-1002-004743-130909
	AFS-1002-004743-130909_TEST_Pharm.pdf	Andere	Test1	AFS-1002-004743-130909

+ Add document

Hochladen: Datei   Beilage

Beschreibung

**Unterlagen vorhanden oder nicht benötigt**

- Gesuchsbegründung
- Arbeitsvertrag
- Kopie des Projektvertrages
- Projektkurzbeschreibung
- Handelsregisterauszug
- Lebenslauf
- Fach- oder Hochschulabschluss
- Reisepass

**Weiteren Unterlagen anfordern**

Unterlage  Vorhanden

- > Beilagen automatisch in SharePoint Ordner transferiert
- > SharePoint Ordner im Workflow-Formular eingebunden
- > Beilagen ansehen, überprüfen und Beschreibung bearbeiten
- > Zusätzliche Beilagen hochladen
- > Beilagen aus diesem Ordner > ZEMIS Dokument für BfM

## ▶ Externe Kunden

- ✓ Gute Kundenführung (Wegleitung)
- ✓ Verständliche Formulare
- ✓ Einfache Erfassung



## ▶ Interner Kunde (Amt für Wirtschaft und Arbeit)

- ✓ Arbeitsvorrat jederzeit ersichtlich
- ✓ Zeitersparnis durch automatisches Erstellen der Korrespondenz
- ✓ Zeitersparnis durch automatisches Erstellen des ZEMIS-Dokumentes
- ✓ Status jederzeit ersichtlich (auch bei Stellvertretungen)
- ✓ Bei Stellvertretung Dossier jederzeit "griffbereit"

# Lessons Learned

- ▶ Medienbruch nur bei vollelektronischer Einreichung wirklich beseitigt
- ▶ Unterschrift auf dem Formular?
- ▶ Size matters – bei Beilagen-Uploads
- ▶ Prozess entwickelt sich weiter, wann live gehen?
- ✓ Technische Basis erfüllt Herausforderungen
- ✓ Sachbearbeiter können sofort damit arbeiten
- ✓ Änderungen schnell + flexibel
- ✓ Business Case rechnet sich



# Let the work flow!



**Marvin Behrendt**

aforms2web  
marvin.behrendt@aforms2web.com  
www.aforms2web.com



**Christian Bauer**

dox42  
christian.bauer@dox42.com  
www.dox42.com