



dox42SAP

Dokumentation

Christian Bauer

INHALTSVERZEICHNIS

Inhaltsverzeichnis	2
Was ist dox42SAP?	3
Installation für die dox42 Office Add-Ins.....	3
Systemvoraussetzungen.....	5
Installation von dox42SAP für dox42 Server	6
Datenintegration mit dox42SAP	7
Verbindung zu SAP	7
SAP Tabellen auslesen	7
SAP BAPI/RFC Bausteinen aufrufen.....	8
Support	8

Was ist dox42SAP?

Mit der dox42SAP Datenquelle können Sie Daten aus SAP in der Dokumentautomation mit dox42 nutzen und mit Daten aus anderen Datenquellen mischen.

dox42SAP ist ein Erweiterungspaket zu dox42, dox42SAP ist eine dox42 Custom Data Source.

Eine dox42 Custom Data Source ermöglicht den Zugriff auf spezifische Datenquellen oder Systeme im Rahmen der Dokumentautomation, analog zu den mitgelieferten dox42 Datenquellen.

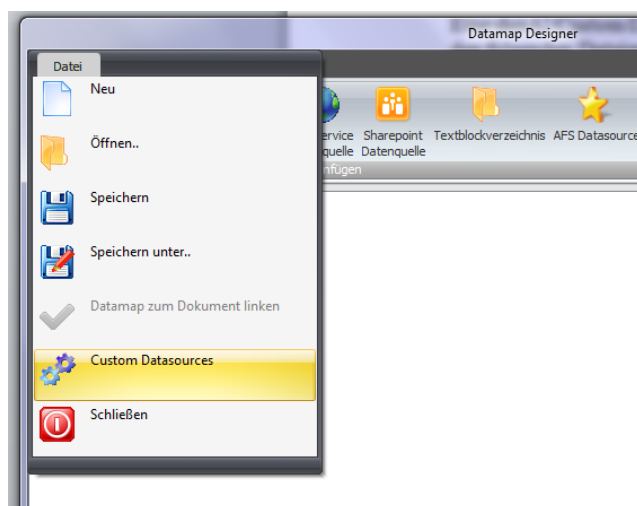
Installation für die dox42 Office Add-Ins

Speichern Sie die dox42SAP Dateien in ein fixes Verzeichnis auf jenem Rechner, auf welchem Sie dox42 verwenden. Entpacken Sie dazu das Zip Packet **dox42SAP.zip**.

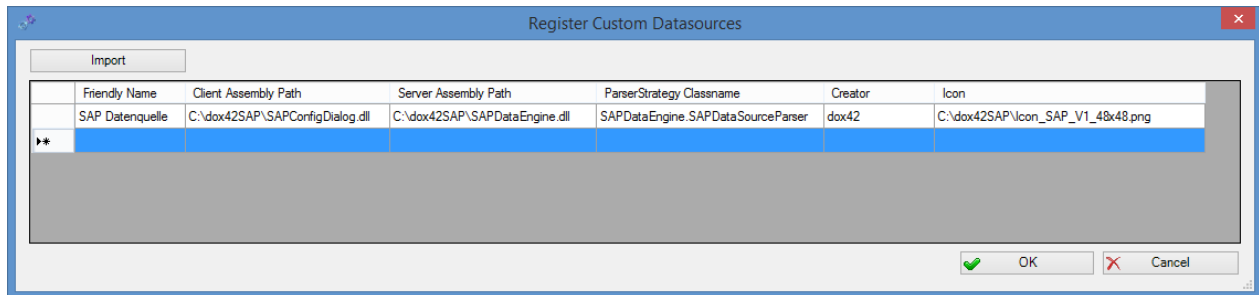
Starten Sie Word/Excel, aktivieren Sie das dox42-Ribbon und wählen Sie **„Datamap bearbeiten“**.



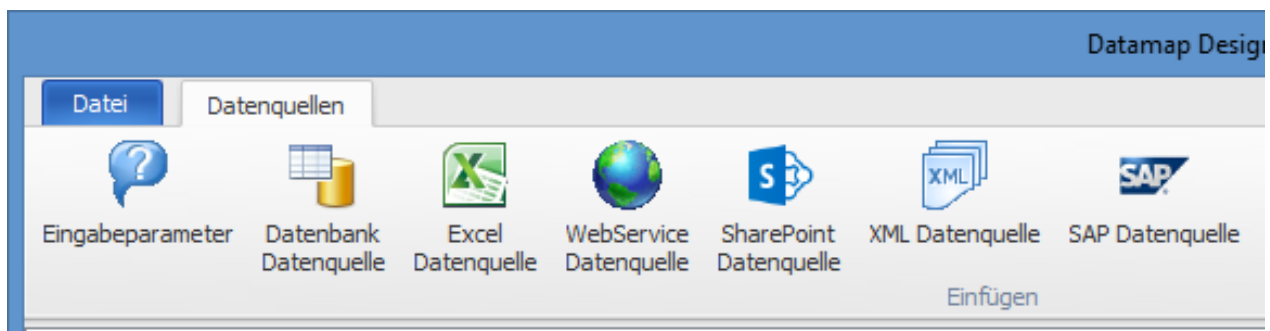
Im Datamap Designer wählen Sie im Datei-Menü den Punkt **„Custom Datasources“**.



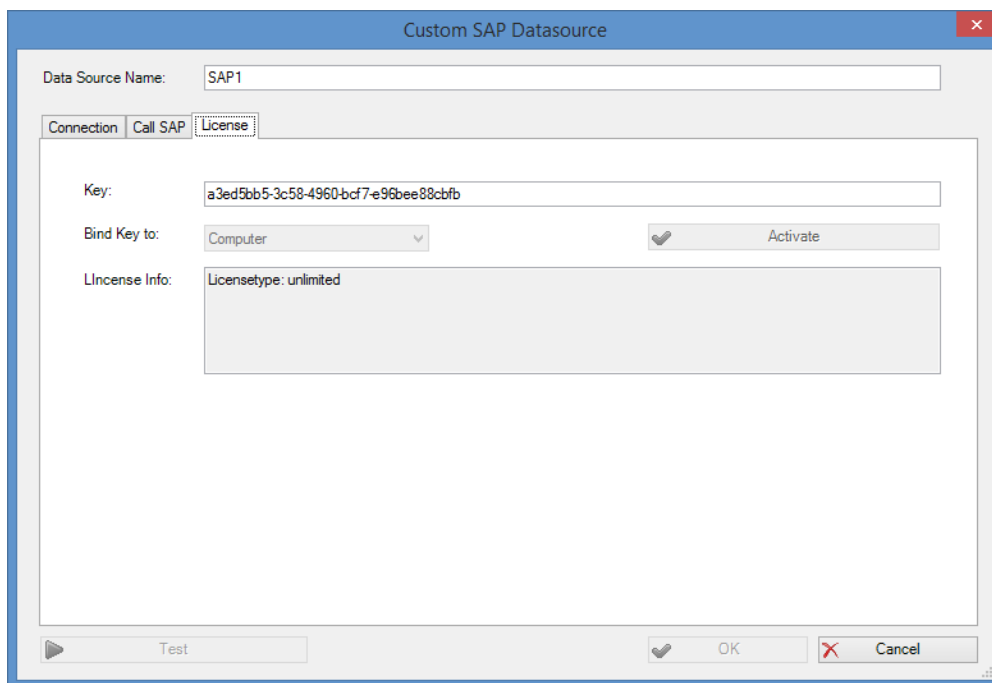
Im Dialog „**Register Custom Datasources**“ können Sie die Importkonfiguration (**SAPDataSourceImport.config**) importieren. Dadurch wird die Konfiguration der Custom Data Source eingetragen.



Nun können Sie die Custom Data Source wie jede andere dox42 Datenquelle verwenden.



Jetzt müssen Sie noch Ihren Lizenzschlüssel aktivieren. Öffnen Sie dazu im Konfigurationsdialog der SAP Data Source das Tabellenblatt „**License**“ und tragen hier Ihren Lizenzschlüssel ein:



Systemvoraussetzungen

- ✓ Aktiviertes dox42 Word oder Excel Add-In
- ✓ dox42SAP verwendet ERP-Connect von Theobald Software, die Voraussetzungen von ERPConnect finden Sie hier:
<http://help.theobald-software.com/ERPConnect-DE/default.aspx?pageid=systemvoraussetzungen>
- ✓ Visual Studio muss für dox42SAP nicht installiert sein, allerdings müssen Sie, so Sie SAP GUI nicht installiert haben, die Library **Librfc32.dll** auf Ihr System kopieren. Diese Library können Sie von Theobald-Software unter folgendem Link herunterladen: <http://help.theobald-software.com/ERPConnect-DE/default.aspx?pageid=64-bit-umgebung>

Installation von dox42SAP für dox42 Server

Damit der dox42 Server die Custom SAP Data Source verwenden kann, kopieren Sie bitte folgende Assemblies in das /Bin Verzeichnis des Servers:

- ✓ SAPDataEngine.dll
- ✓ dox42SAPLicence.dll
- ✓ ERPConnect40.dll

Nun muss die Custom SAP Data Source in der **web.config** des Servers registriert werden.

```
<customDataSources>  
  
  <add key="SAPDataEngine.SAPDataSourceParser"  
    value="SAP Data Source;c:\dox42Server\bin\SAPDataEngine.dll;" />  
  
</customDataSources>
```

Den Lizenzschlüssel geben Sie ebenfalls in der **web.config** an:

```
<appSettings>  
  
  <add key="LicenseFilePath" value="c:\dox42Server\License" />  
  
  <add key="LicenseKey" value="..." />  
  
  <add key="dox42SAPLicenseKey" value="..." />  
  
  <add key="MailServer" value="smtp.1und1.de" />  
  
  <add key="dox42ServerMail" value="mydox42server@dox42.com" />  
  
  <add key="MailServerPassWord" value="..." />  
  
  <add key="SendErrorsToMail" value="mymonitoring@dox42.com" />  
  
  <add key="Certificate" value="c:\dox42Server\Certs\Certificate.pfx" />  
  
  <add key="CertificatePassWord" value="..." />  
  
  <add key="CheckServiceHeader" value="true" />  
  
  <add key="UserPermissionODBCConnectionString"  
    value="Driver={SQL Server Native Client 10.0};Server=...;Database=...;Uid=...;Pwd=...;" />  
  
  <add key="CheckUserPermissionSQL"  
    value="SELECT COUNT(*) FROM Users where Username =  
    '%username%' and Password = '%password%' " />  
  
  <add key="ThrowExceptionOnError" value="false" />  
  
</appSettings>
```

Siehe dazu auch die dox42 Server Dokumentation unter www.dox42.com/dox42Server.aspx.

Datenintegration mit dox42SAP

Verbindung zu SAP

Konfigurieren Sie die Verbindung zu SAP im Tabellenblatt „**Connection**“.

Sie können für jeden Wert Datenfelder einer anderen Datenquelle angeben. So können Sie die Konfiguration z.B.: in ein Excel- oder XML-File auslagern:

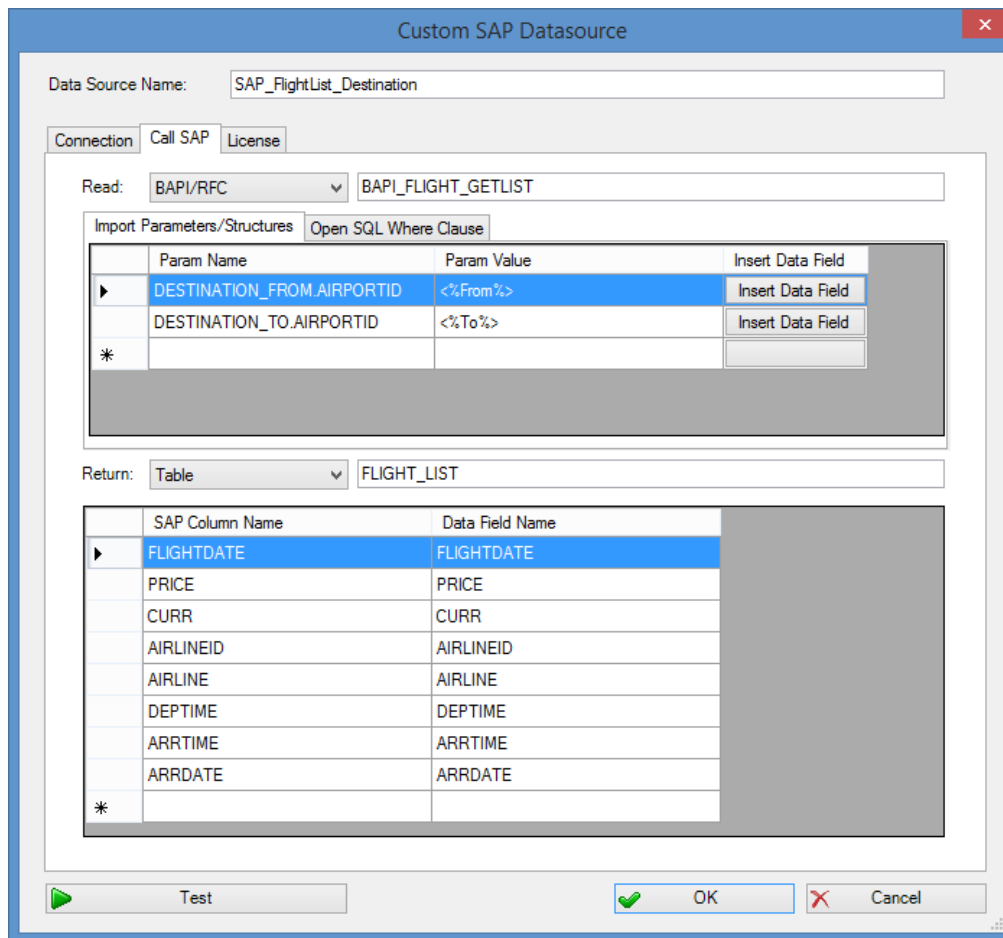
Mit der dox42SAP Data Source können Sie:

- ✓ SAP Tabellen auslesen und filtern
- ✓ Daten von SAP BAPI/RFC Bausteinen auslesen

SAP Tabellen auslesen

SAP Column Name	Data Field Name
ID	ID
NAME	NAME
*	

SAP BAPI/RFC Bausteine aufrufen



Wenn ein RFC/BAPI eine Struktur als Inputparameter benötigt können Sie Werte in dieser Struktur wie folgt setzen:

Strukturname.Parametername

Im obigen Bild wird so z.B.: DESTINATION_FROM.AIRPORTID gesetzt.

Support

Wenn Sie noch Fragen haben, schreiben Sie bitte an: support@dox42.com. Wir helfen Ihnen gerne weiter.

Viel Erfolg mit dox42SAP!

Ihr dox42 Team