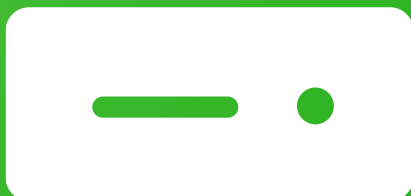


DOX42 SAP

DOCUMENTATION

Version 1.2



dox42 SAP

dox42 GmbH | Vegagasse 5/2, A-1190 Vienna
IBAN: AT571420020010936536 | BIC: BAWAATWW | Handelsgericht Wien | FN: 393153 t | UID: ATU67845433

Inhaltsverzeichnis

1	Was ist dox42SAP?	3
2	Installation für die dox42 Office Add-Ins	3
3	Systemvoraussetzungen	5
4	Installation von dox42SAP für dox42 Server	6
5	Datenintegration mit dox42SAP	7
5.1	Verbindung zu SAP	7
5.2	SAP Tabellen auslesen	7
5.3	Daten von SAP BAPI/RFC Bausteinen aufrufen	9
5.4	SAP BW Abfragen ausführen	10
6	Support	11

1 Was ist dox42SAP?

Mit der dox42SAP Datenquelle können Sie Daten aus SAP in der Dokumentautomation mit dox42 nützen und mit Daten aus anderen Datenquellen mischen.

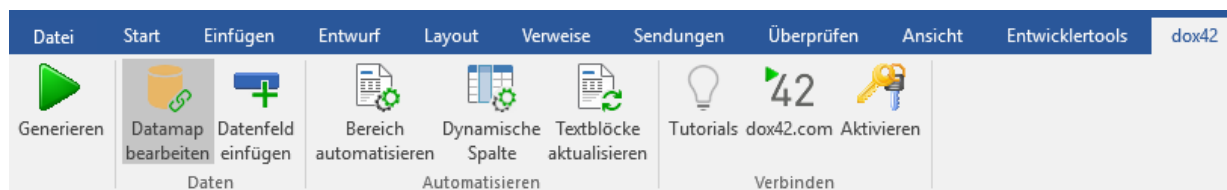
dox42SAP ist ein Erweiterungspaket zu dox42, dox42SAP ist eine dox42 Custom Data Source.

Eine dox42 Custom Data Source ermöglicht den Zugriff auf spezifische Datenquellen oder Systeme im Rahmen der Dokumentautomation, analog zu den mitgelieferten dox42 Datenquellen.

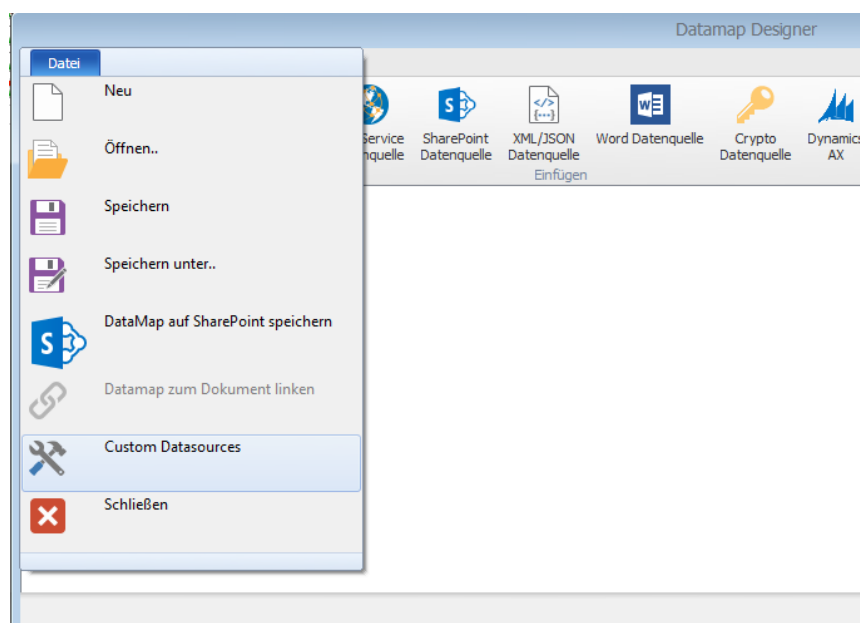
2 Installation für die dox42 Office Add-Ins

Speichern Sie die dox42SAP Dateien in ein fixes Verzeichnis auf jenem Rechner, auf welchem Sie dox42 verwenden. Entpacken Sie dazu das Zip Packet **dox42SAP.zip**.

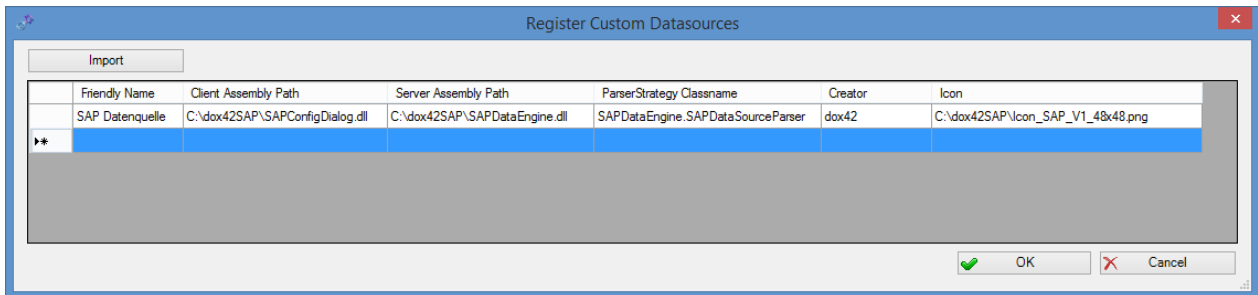
Starten Sie Word/Excel, aktivieren Sie das dox42-Ribbon und wählen Sie **„Datamap bearbeiten“**.



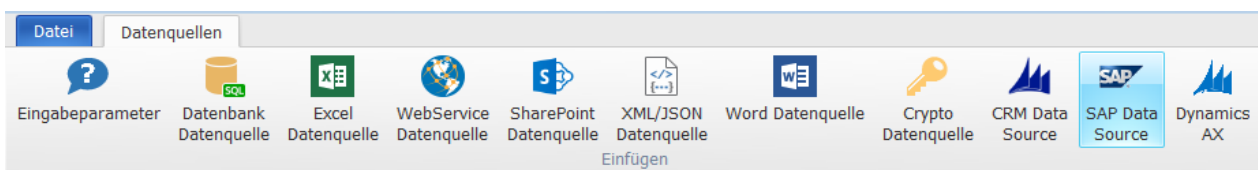
Im Datamap Designer wählen Sie im Datei-Menü den Punkt **„Custom Datasources“**.



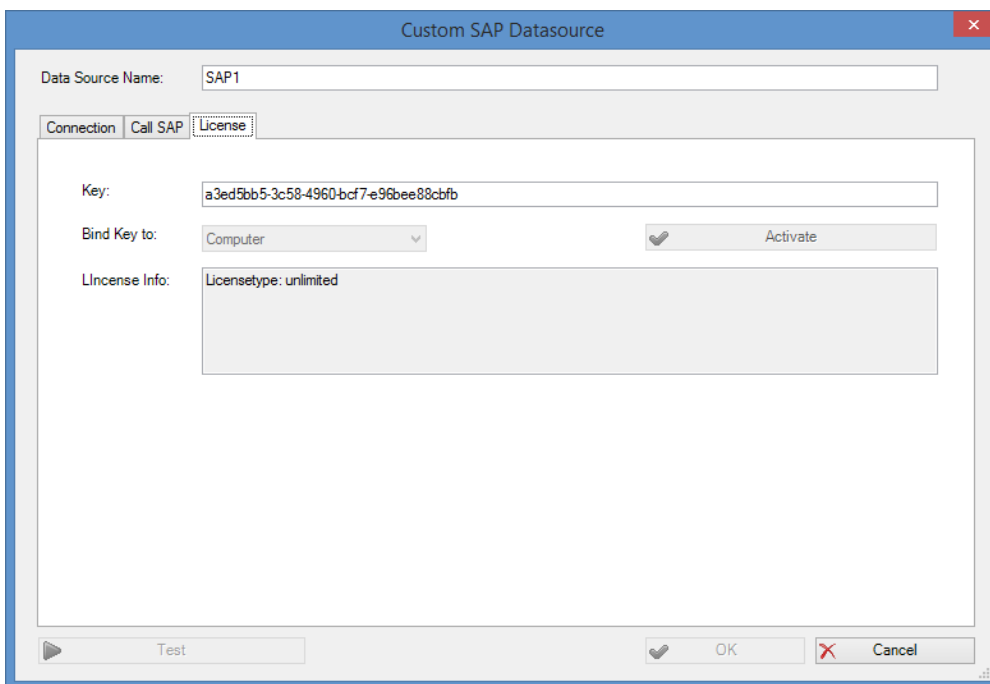
Im Dialog „**Register Custom Datasources**“ können Sie die Importkonfiguration (**SAPDataSourceImport.config**) importieren. Dadurch wird die Konfiguration der Custom Data Source eingetragen.



Nun können Sie die Custom Data Source wie jede andere dox42 Datenquelle verwenden.



Jetzt müssen Sie noch Ihren Lizenzschlüssel aktivieren. Öffnen Sie dazu im Konfigurationsdialog der SAP Data Source das Tabellenblatt „**License**“ und tragen hier Ihren Lizenzschlüssel ein:



3 Systemvoraussetzungen

- ✓ Aktiviertes dox42 Word oder Excel Add-In
- ✓ dox42SAP verwendet ERP-Connect von Theobald Software, die Voraussetzungen von ERPConnect finden Sie hier:
<https://help.theobald-software.com/de/erpconnect/voraussetzungen-und-installation/systemvoraussetzungen>
- ✓ Visual Studio muss für dox42SAP nicht installiert sein, allerdings müssen Sie, so Sie SAP GUI nicht installiert haben, die Library **Librfc32.dll** auf Ihr System kopieren. Diese Library können Sie im SAP Softwarecenter runterladen: [Software Center - SAP for Me](#) Suchen Sie dort nach SAP KERNEL 32-BIT bzw. SAP KERNEL 64-BIT und laden Sie die entsprechenden Komponenten runter.

4 Installation von dox42SAP für dox42 Server

Damit der dox42 Server die Custom SAP Data Source verwenden kann, kopieren Sie bitte folgende Assemblies in das /Bin Verzeichnis des Servers:

- ✓ SAPDataEngine.dll
- ✓ dox42SAPLicence.dll
- ✓ ERPConnect40.dll

Nun muss die Custom SAP Data Source in der **web.config** des Servers registriert werden.

```
<customDataSources>
```

```
  <add key="SAPDataEngine.SAPDataSourceParser"
        value="SAP Data Source;c:\dox42Server\bin\SAPDataEngine.dll;" />
```

```
</customDataSources>
```

Den Lizenzschlüssel geben Sie ebenfalls in der **web.config** an:

```
<appSettings>
```

```
  <add key="LicenseFilePath" value="c:\dox42Server\License" />
  <add key="LicenseKey" value="..." />
  <add key="dox42SAPLicenseKey" value="..." />
  <add key="MailServer" value="smtp.1und1.de" />
  <add key="dox42ServerMail" value="mydox42server@dox42.com" />
  <add key="MailServerPassWord" value="..." />
  <add key="SendErrorsToMail" value="mymonitoring@dox42.com" />
  <add key="Certificate" value="c:\dox42Server\Certs\Certificate.pfx" />
  <add key="CertificatePassWord" value="..." />
  <add key="CheckServiceHeader" value="true" />
  <add key="UserPermissionODBCConnectionString"
        value="Driver={SQL Server Native Client 10.0};Server=...;Database=...;Uid=...;Pwd=..." />
  <add key="CheckUserPermissionSQL"
        value="SELECT COUNT(*) FROM Users where Username =
              '%username%' and Password = '%password%' " />
  <add key="ThrowExceptionOnError" value="false" />
```

```
</appSettings>
```

Siehe dazu auch die dox42 Server Dokumentation unter <https://www.dox42.com/de/Resources>.

Kopieren Sie außerdem die Library **Librfc32.dll** auf Ihren Server. Diese Library können Sie im SAP Softwarecenter runterladen: [Software Center - SAP for Me](#) Suchen Sie dort nach SAP KERNEL 32-BIT bzw. SAP KERNEL 64-BIT und laden Sie die entsprechenden Komponenten runter.

5 Datenintegration mit dox42SAP

5.1 Verbindung zu SAP

Konfigurieren Sie die Verbindung zu SAP im Tabellenblatt „**Connection**“.

Sie können für jeden Wert Datenfelder einer anderen Datenquelle angeben. So können Sie die Konfiguration z.B. in ein Excel- oder XML-File auslagern:

Mit der dox42SAP Data Source können Sie:

- ✓ SAP Tabellen auslesen und filtern
- ✓ Daten von SAP BAPI/RFC Bausteinen auslesen
- ✓ SAP BW Abfragen ausführen (seit Version 4.1)

Das Auslesen der Daten erfolgt über die SAP RFC Schnittstelle.

5.2 SAP Tabellen auslesen

Mit der dox42 SAP Datenquelle können Sie Daten aus SAP Tabellen auslesen und filtern. Sie können dabei Standard-Tabellen, sowohl als auch Z-Tabellen anbinden. Wählen Sie dazu im Feld „Read“ Table aus und geben Sie im Textfeld daneben den Namen der SAP Tabelle an.

Im unteren Drittel des Fensters geben Sie nun die Spaltennamen an, die Sie aus der jeweiligen Tabelle auslesen möchten. In der Spalte „SAP Column Label“ können Sie optional ein Label für das jeweilige Datenfeld hinzufügen. Dieses wird Ihnen beim Mouse Over im Datenfeldexplorer angezeigt.

Im Feld „Open SQL Where Clause“ können Sie außerdem diese Datenquelle mit anderen dox42 Datenquellen filtern.

Durch Klick auf Test (links unten) verbindet sich dox42 mit Ihrem SAP-System und gibt die jeweiligen Daten der angebundenen Tabelle und ausgefüllten Spalten zurück.

Nach Klick auf OK ist die Datenquelle gespeichert und Sie können die Felder nun für die Vorlagengestaltung verwenden.

SAP Datasource

Data Source Name:

Connection **Call SAP** License

Read:

Import Params/Structures **Open SQL Where Clause**

Max Rows:

Return: Convert Date/Time

	SAP Column Name	SAP Column Label
✓	VBELN	Bestellnummer
	ERDAT	
	ERZET	
	ERNAM	
	KUNNR	
	AUGRU	
	BSTNK	
	BSTDK	

5.3 Daten von SAP BAPI/RFC Bausteinen aufrufen

Eine weitere Möglichkeit der dox42 SAP Datenquelle ist es, Daten aus BAPI/RFC Bausteinen aufzurufen. Wählen Sie dazu im Feld „Read“ BAPI/RFC aus und geben Sie daneben den Namen des Bausteins an. Auch hier können Standard und Custom Bausteine angebunden werden.

Im unteren Drittel können Sie bei Return zwischen Table und Export Structure wählen. Geben Sie den Tabellennamen, sowie die jeweiligen Spaltennamen, die Sie auslesen möchten, an.

Bei „Import Parameters/Structures“ können Sie Felder des Bausteins mit bestimmten Werten oder weiteren dox42 Datenquellen filtern.

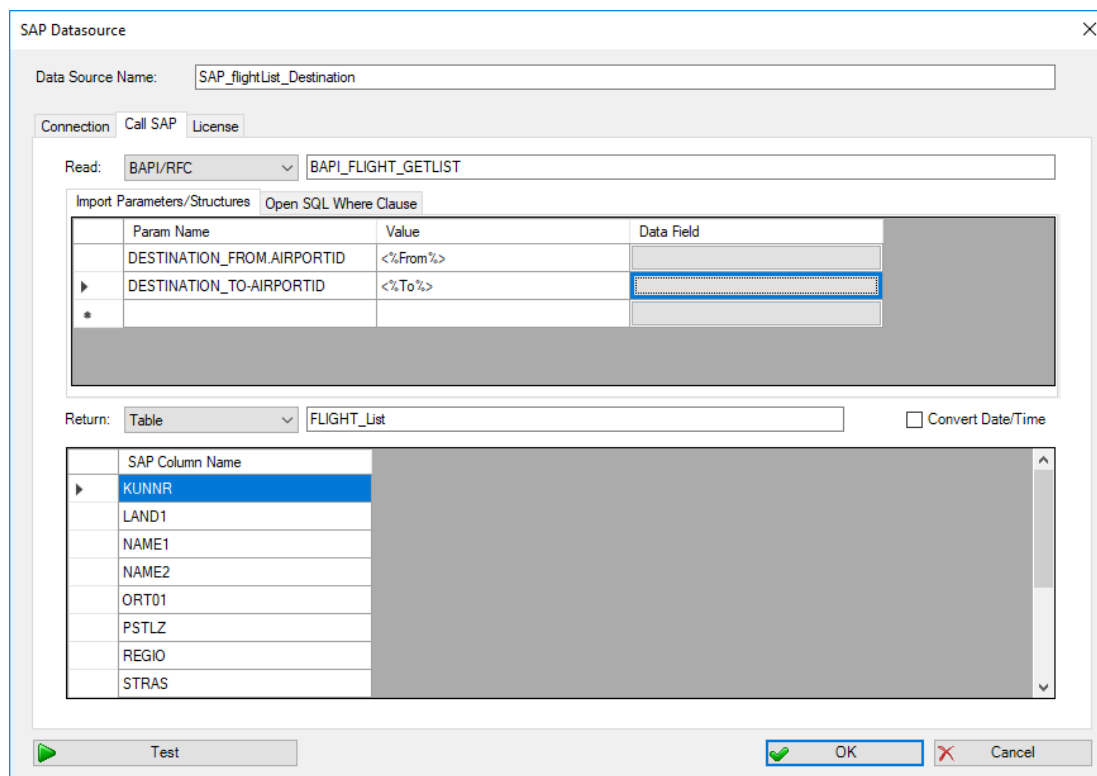
Definieren Sie die Struktur Ihrer Inputparameter wie folgt:

```
Strukturname.Parametername
```

Im Bild wird unten so z.B.: DESTINATION_FROM.AIRPORTID gesetzt.

Durch Klick auf Test (links unten) verbindet sich dox42 mit Ihrem SAP-System und gibt die jeweiligen Daten zurück.

Nach Klick auf OK ist die Datenquelle gespeichert und Sie können die Felder nun für die Vorlagengestaltung verwenden.



SAP Datasource

Data Source Name: SAP_flightList_Destination

Connection Call SAP License

Read: BAPI/RFC BAPI_FLIGHT_GETUST

Import Parameters/Structures Open SQL Where Clause

Param Name	Value	Data Field
DESTINATION_FROM.AIRPORTID	<%From%>	
DESTINATION_TO.AIRPORTID	<%To%>	
*		

Return: Table FLIGHT_List Convert Date/Time

SAP Column Name
KUNNR
LAND1
NAME1
NAME2
ORT01
PSTLZ
REGIO
STRAS

Test OK Cancel

5.4 SAP BW Abfragen ausführen

Als dritte Möglichkeit der dox42 SAP Datenquelle, können Sie Daten aus BW/Queries aufrufen.

Wählen Sie dazu im Feld „Read“ BW/Query aus und geben Sie im Textfeld daneben den Namen der BW/Query an.

Im unteren Drittel des Fensters können Sie die Spaltennamen, die Sie auslesen möchten angeben, sowie wählen, ob diese als Dimension oder Measure zurückgegeben werden.

Bei Variables können Sie Variablen Ihrer BW/Query mit Feldern und Werten aus weiteren dox42 Datenquellen filtern.

Durch Klick auf Test (links unten) verbindet sich dox42 mit Ihrem SAP-System und gibt die jeweiligen Daten zurück.

Nach Klick auf OK ist die Datenquelle gespeichert und Sie können die Felder nun für die Vorlagengestaltung verwenden.

SAP Datasource

Data Source Name: VARDEMO01

Connection Call SAP License

Read: BW/Query OD_DECU/VARDEMO01

Variables Open SQL Where Clause

	Variable	Value	Data Field
▶	MAT04	<%Material%>	
*			

Return: Table Convert Date/Time

	SAP Column Name	Dimension/Measure
	OD_SOLD_TO	Dimension
	OD_CO_CODE	Dimension
	OD_MATERIAL	Dimension
	Cost	Measure
▶	Value	Measure
*		

Test OK Cancel

6 Support

Wenn Sie noch Fragen haben, schreiben Sie bitte an: support@dox42.com. Wir helfen Ihnen gerne weiter.

Viel Erfolg mit dox42SAP!

Ihr dox42 Team